

LUANG PRABANG, LAOS - CIUDAD PATRIMONIO MUNDIAL UNESCO

PLAN URBANO Y DEFINICION DE ZONA DE PROTECCIÓN

ENCARGO: AFD Agencia Francesa de Desarrollo
ADUC Agence de developpement Urbain du Chinonais
(Programme de Cooperation decentralisé)

TERRITORIO: 15000 ha

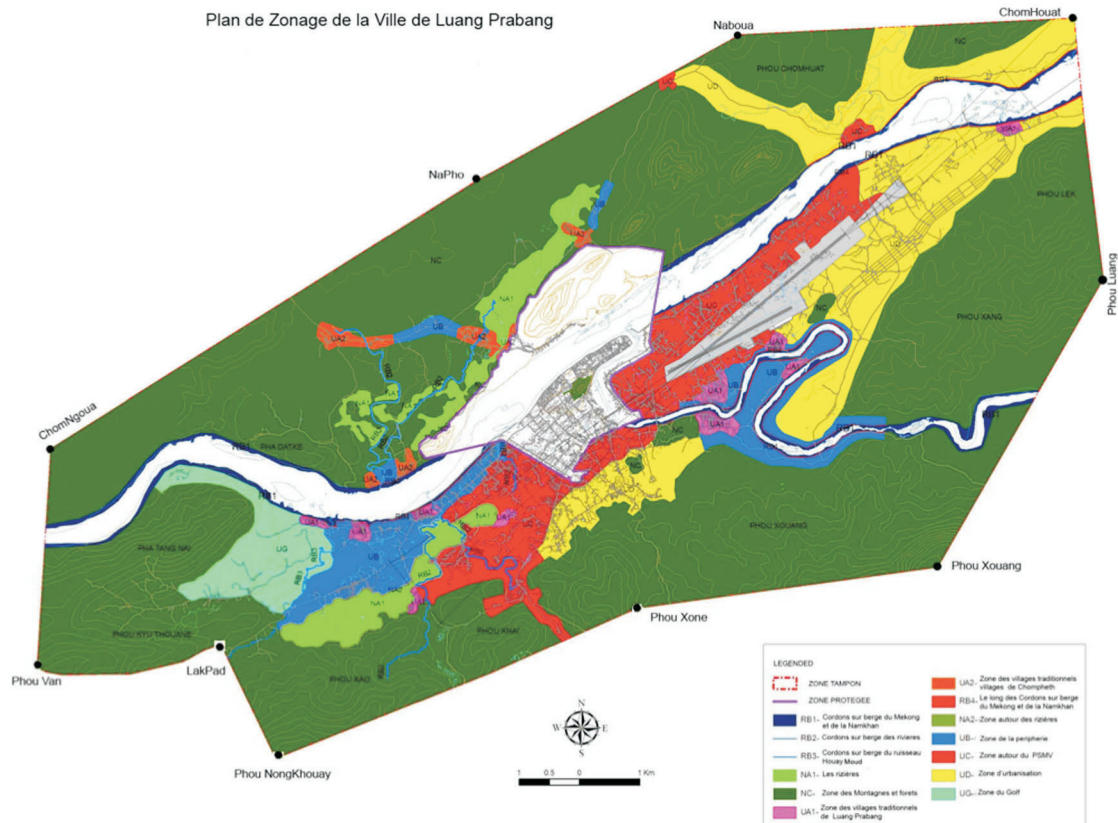
UBICACIÓN: Luang Prabang, Laos

PERÍMETRO DE LAS OBRAS: 375 Km2

PLANNING: 2011-2012

COSTE DE LAS OBRAS: indefinido

PROYECTO: : 2DKS Ecología Urbana



PLAN DE ZONIFICACIÓN

CARACTERÍSTICAS PRINCIPALES DE LA OPERACIÓN

- Plan urbano que rige y reglamenta la localización, los límites y el desarrollo de las actividades urbanas y sus edificaciones
- Definición y reglamentación de una zona de protección del paisaje cultural y territorio económico de la ciudad

CONSIGNA DIRECTORA: “La ciudad de los caminos cortos, modelo de la ciudad histórica”

Contener la ciudad en una homogénea heterogeneidad: Ciudad en todas sus partes, para todos y todo el tiempo para potenciar un territorio de vida rural según el principio fundamental del budismo Therevada, gestor de la ciudad tradicional en Laos : desarrollo urbano “de ribera” a lo largo del río, preservando una franja de cultivo de hortalizas en la parte anegable de la ribera o desarrollo urbano “de isla” en las colinas de la llanura arrocera.

PRINCIPALES TAREAS ASUMIDAS (Felipe Delmont, Cathy Savourey):

- Dirección del equipo de elaboración del SCOT

PRINCIPALES CARACTERÍSTICAS SUSTENTABLES DE LA OPERACIÓN:

- Inducir el florecimiento en la hoya territorial de dos polos compactos y densos de actividades mixtas :
 - >El primero, en la mitad sur de la llanura, “Polo Histórico” cabeza de un desarrollo suave de actividades agrícolas y turísticas, puesto en escena gracias los atributos patrimoniales, naturales y construidos, de este paisaje cultural.
 - >El segundo, “Polo Económico” en la parte norte, polo portuario industrial y de servicios, cabeza de un desarrollo “duro” al norte, en la confluencia del puente sobre el río Mekong, el aeropuerto y el puerto, polo activado por estas grandes infraestructuras de construcción reciente.
- Preservar y poner en valor el urbanismo tradicional lao, respetuoso de los recursos agrícolas, acuáticos y paisajísticos.
- Demarcación precisa de las áreas inconstruibles : Arrozales, bosques y riberas de los ríos