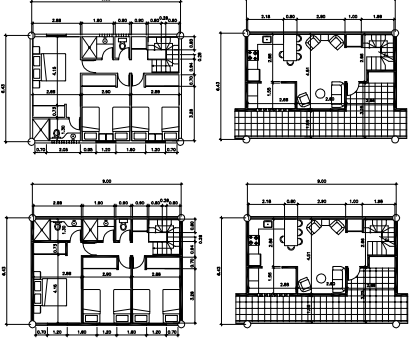


UNIDADES DE GIRO
ESC 1:200



CASA VIA ARRIBA
4 HABIT-103 M2
ESC 1:200

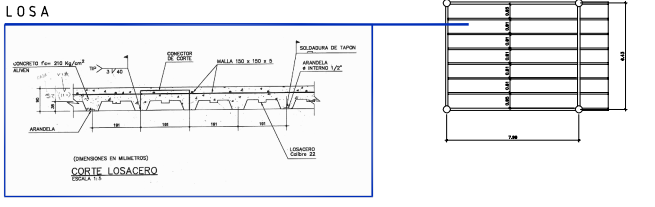
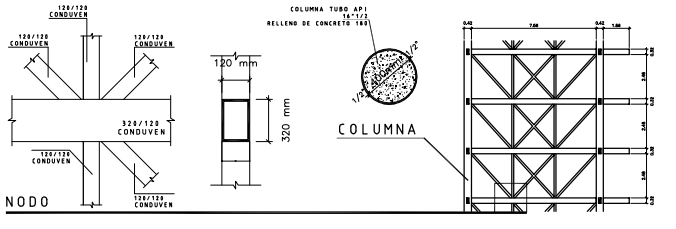
CASA VIA ABAJO
4 HABIT-103 M2
ESC 1:200

LA UNIDAD DE SUSTITUCION
LA NUEVA UNIDAD DE HABITACION ES ANTE TODO UN MODULO CONSTRUCTIVO QUE SE DESARROLLA MIMETIZANDO EL RANCHO EN VARIADAS FORMAS DE AGRUPAMIENTO: A LO LARGO DE LA VIA, EN ESCALERAS, BAJO PUENTES Y FINALMENTE EN CONJUNTOS QUE CONSTITUYEN LA TRANSICION CON LA CIUDAD. LA NUEVA UNIDAD SE CARACTERIZA POR EL USO DEL PORCHE, INSTRUMENTO DE APROPIACION POR PARTE DEL HABITANTE DEL ENTORNO INMEDIATO, AMPLIACION SIMBOLICA DE LA CASA. LA CALLE Y LA VEREDA SE CONVIERTEN EN ESPACIO SEMIPUBLICO QUE AL PERDER SU ANONIMATO COBRA VIDA Y OTORGA SEGURIDAD. LAS PUERTAS DEJAN DE SER PUERTAS PARA SER PORCHES Y VERANDAS. LOS PASILLOS, GALERIAS ABIERTAS Y LUGAR DE ENCUENTRO, AREAS DE CIRCULACION AMPLIAS Y GENEROSAS, PROPICIANDO LA INTEGRACION COMUNITARIA.

LOS GRUPOS DE SUSTITUCION (CASA VIA, CASA ESCALERA, CASA PUENTE)
-CONFORMANDO VIAS, ESCALERAS Y PUENTES, ACTUAN COMO INSTRUMENTO DE INTERCONEXION VERTICAL Y HORIZONTAL, A NIVEL PEATONAL, VEHICULAR Y DE REDES DE INFRAESTRUCTURA.
-SU FORMA LINEAL PERMITE EL AVANCE PROGRESIVO Y REDUCE EL IMPACTO EN LA ESTRUCTURA TOPOLOGICA Y SOCIAL DEL TEJIDO EXISTENTE. EN LINEA LOS GRUPOS INTEGRAN, CONCENTRADOS SESEGAN.

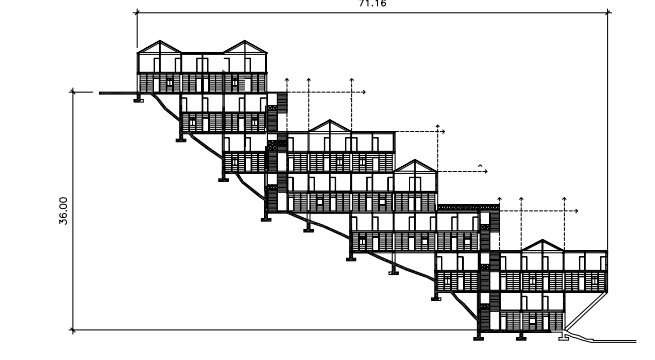
LA ESTRUCTURA

COMPONENTES INDUSTRIALIZADOS DISPONIBLES EN EL MERCADO LOSACERO: TUBOS CONDUVER Y APFI. MODULACION QUE REDUCE EL DESPERDICIO. DISPOSITIVOS SON COMPATIBLES CON USOS: 3- TUBO PETROERO (RELLENO DE CONCRETO) ELIMINA LA TRANSMISION DE VIBRACIONES DE LA VIA A LA HABITACION. SISTEMA ESTRUCTURAL SENCILLO, ECONOMICO Y DE PROBADA EFICIENCIA. CON VERSATILIDAD SUFICIENTE PARA LAS DIFERENTES AGRUPACIONES DE CASAS-VIA-ESCALERA-PUENTE Y CONJUNTO.



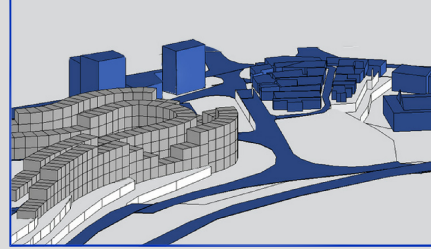
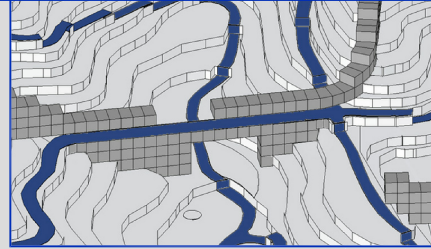
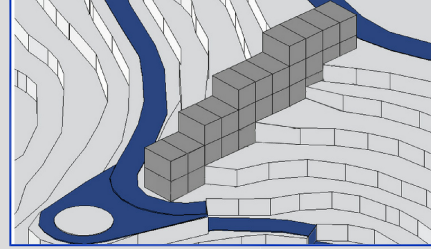
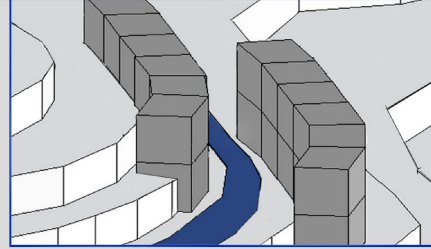
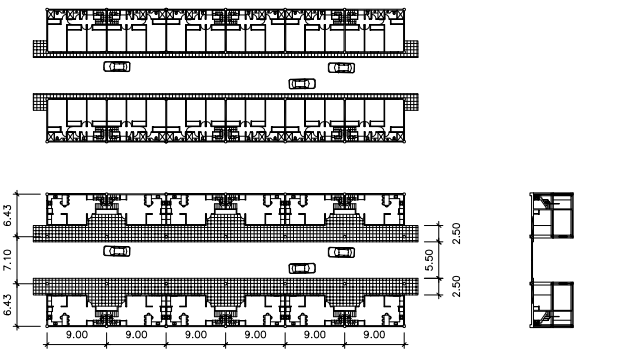
ESC 1:500 CASA ESCALERA

ES INTERCONEXION ENTRE LO ALTO Y LO BAJO, ESCALERA PARA HOMBRES, PASO DE SERVICIOS (REDES DE INFRAESTRUCTURA, BASURA) Y DISTRIBUIDOR VERTICAL DE VEREDAS HORIZONTALES.



CASA VIA ESC 1:500

PERMITE LA ABERTURA DE LA CALLE EN FORMA SIMULTANEA CON LA CONSTRUCCION DE LAS VIVIENDAS DE SUSTITUCION REQUERIDAS. DOS OBRAS QUE EN UNA SOLA REDUCEN COSTOS Y ACORTAN TIEMPOS.

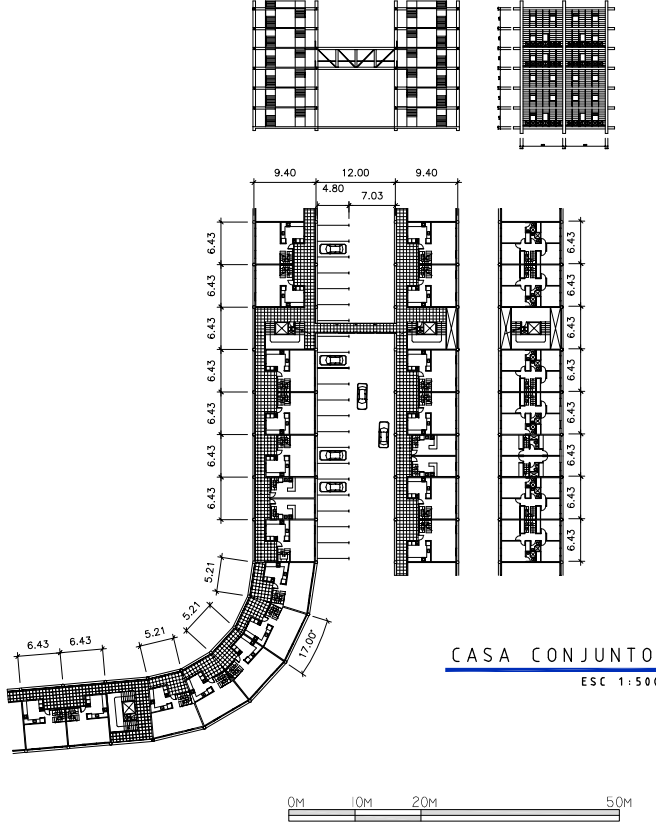
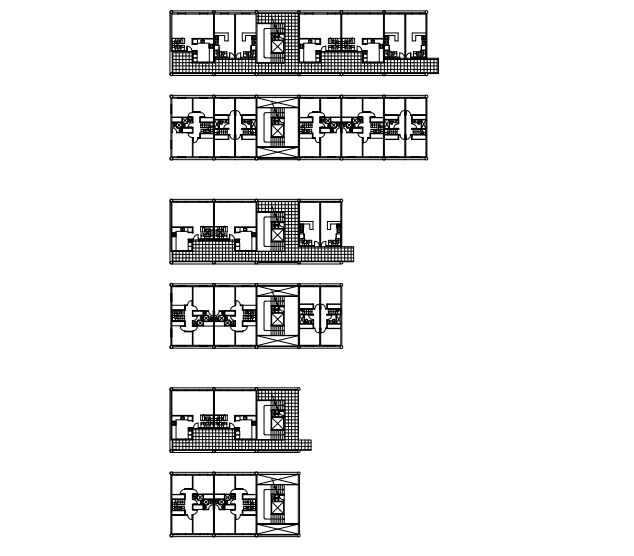
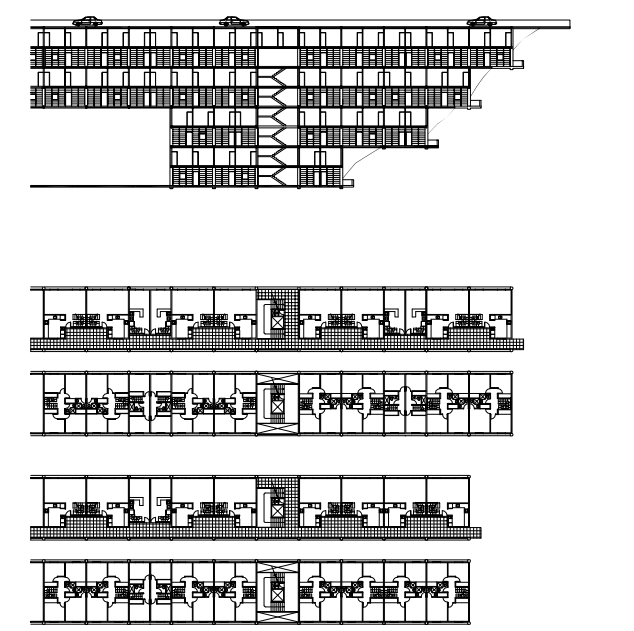


LOS CONJUNTOS DE HABITACION (CASA CONJUNTO)

-COLOCADOS EXCLUSIVAMENTE EN LOS ESPACIOS FRONTERIZOS. SEÑALAN Y ESTABLECEN LA TRANSICION CON LA CIUDAD. -SUS CARACTERISTICAS ARQUITECTONICAS (FORMA LINEAL Y ESCALONADA, DE LADO Y LADO DE VIAS CONTINUAS SIN CALLE-CIEGA) LOS INTEGRAN AL TEJIDO DEL BARRIO SIN COMPETIR NI SOBREPONERSE A EL.

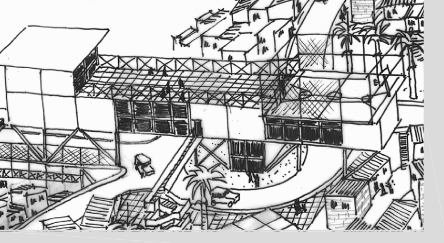
CASA PUENTE ESC 1:500

EL PUENTE, ELEMENTO INTERCONECTOR DE PEATONES, VEHICULOS Y REDES, SE JUSTIFICA PRINCIPALMENTE PORQUE ACORTA EL CAMINO. CAMINO QUE EN ESTE CASO SIGNIFICA DESTRUCCION Y NECESIDAD DE SUSTITUCION DE VIVIENDAS.

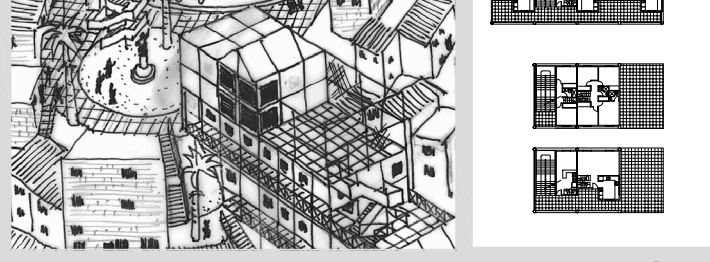


CASA CONJUNTO
ESC 1:500

ESCUELA TIPO



PREESCOLAR TIPO



CONCURSO DE IDEAS PARA LA HABILITACION FISICA DE LAS ZONAS DE BARRIOS DE PETARE Y LA VEGA, CARACAS UDU 4-2 AGRICULTURA FUNDACION - CAMEBA, FONDUR, CONAVI

